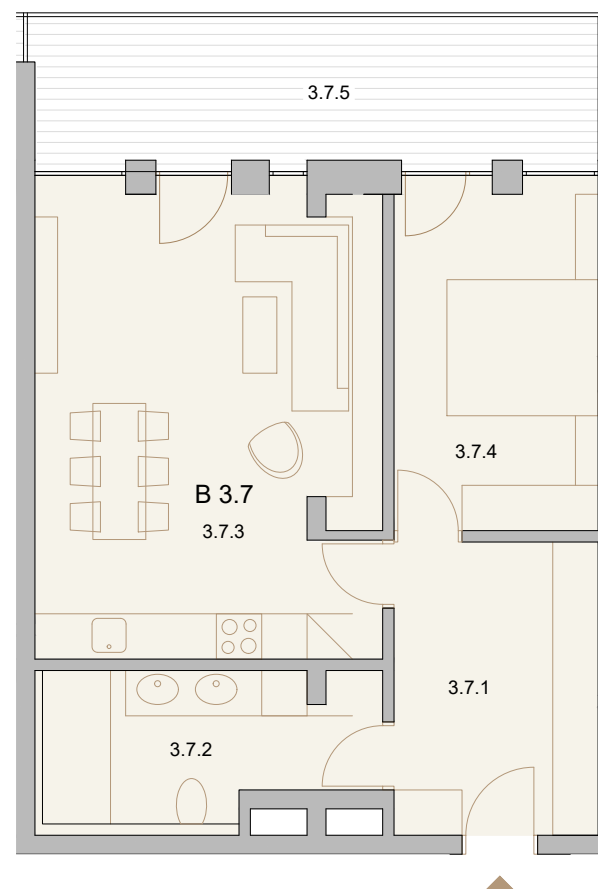


BYT

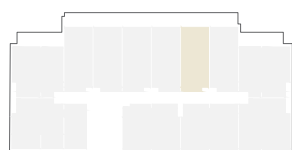
B 3.7

2+KK

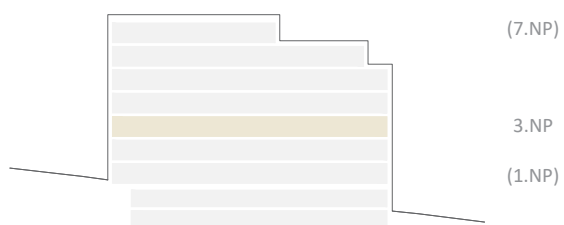
3.7.1 PŘEDSÍŇ	12,11 m <sup>2</sup>
3.7.2 KOUPELNA	7,54 m <sup>2</sup>
3.7.3 OB. POKOJ S KUCH. KOUTEM	26,30 m <sup>2</sup>
3.7.4 LOŽNICE	14,35 m <sup>2</sup>
<b>PODLAHOVÁ PLOCHA BYTU</b>	<b>60,30 m<sup>2</sup></b>
<b>PLOCHA BYTU DLE NV</b>	<b>62,80 m<sup>2</sup></b>
3.7.5 BALKON	15,22 m <sup>2</sup>
<b>CELKOVÁ PLOCHA JEDNOTKY</b>	<b>78,02 m<sup>2</sup></b>



UMÍSTĚNÍ JEDNOTKY NA PATŘE



ŘEZ DOMEM



\*Uvedená celková plocha jednotky je součtem plochy jednotky k zastavění dle Nařízení vlády č. 366/2013 Sb. a plochy balkonů (lodžii/teras).

Tento plán je pouze ilustrační. Vyobrazené zařízení interiéru v plánech bytů ( kuchyňské linky, nábytek, květiny apod.) není předmětem dodávky. Povrchy jednotlivých místností viz standardy. Čerchované čáry znázorňují konstrukce nad rovinou řezu.

Developer si vyhrazuje právo na změnu standardů, technického vybavení a stavebního řešení.

Parkování a sklep jsou řešeny v rámci smlouvy.

TECHNICKÉ VYBAVENÍ:



b h l2 b4 b

